



I ndice Harmonisé des Prix

à la Consommation des ménages (I.H.P.C.)

première parution : janvier 2010

n°75

date d'édition :

22 avril 2016

Mois mars 2016

L'Institut National de la Statistique (INS) a le plaisir de mettre à la disposition des utilisateurs l'Indice Harmonisé des Prix à la Consommation (IHPC). Cet indice harmonisé est un instrument de suivi de l'évolution des prix qui a été mis en place dans huit pays membres de l'Union Economique et Monétaire Ouest Africaine (UEMOA).

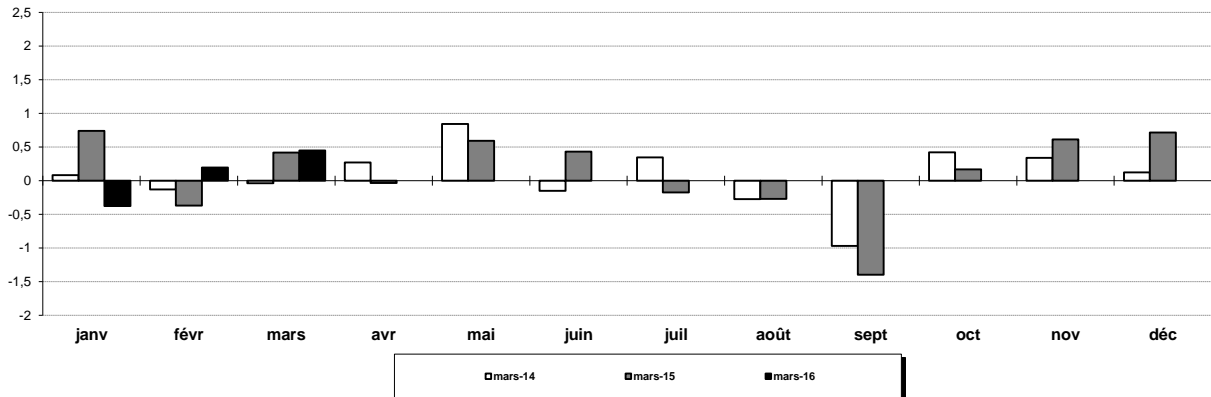
L'IHPC a pour population de référence l'ensemble des ménages africains de l'agglomération d'Abidjan. Le panier de la ménagère comprend 684 variétés de produits suivies dans 1637 points d'observation. Plus de 7900 relevés de prix sont effectués chaque mois par les enquêteurs de l'Institut National de la Statistique. La période de base de l'IHPC est l'année 2008 et les pondérations de l'indice proviennent d'une enquête sur les ménages réalisée en 2008.

Base 100 : année 2008

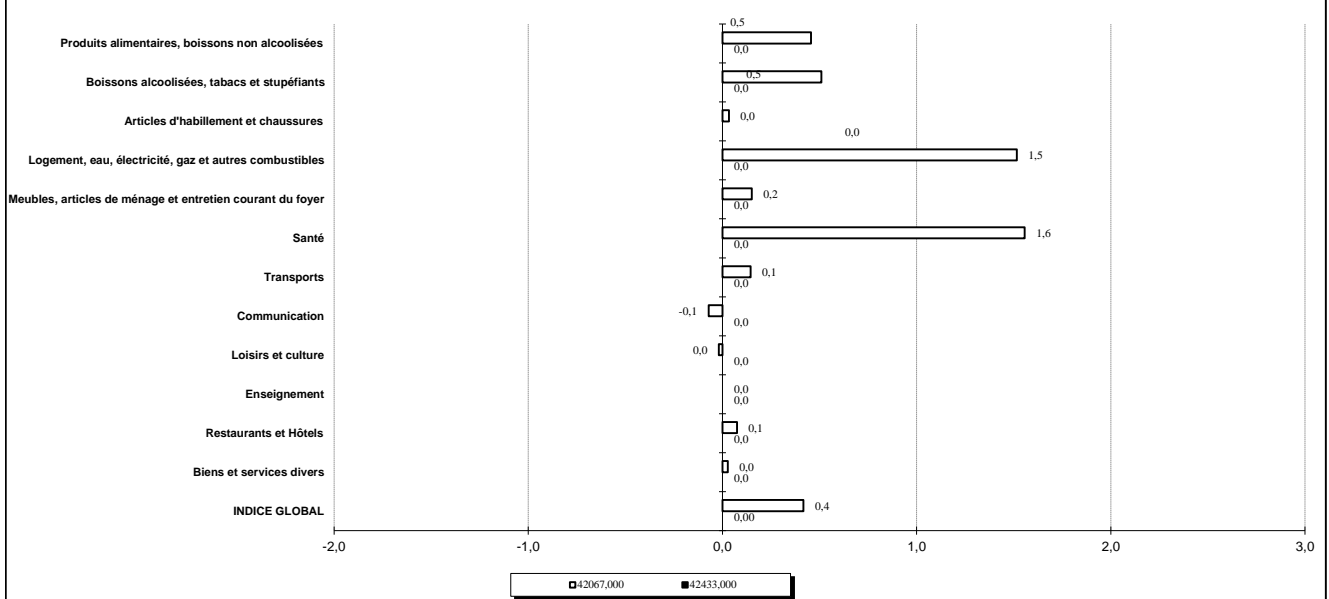
NOUVELLE NOMENCLATURE COICOP									
Regroupements	Indices des mois de :					variations (en%) sur :			
	Pondération	mars-15	déc-15	janv-16	févr-16	mars-16	1mois	3 mois	12 mois
INDICE GENERAL	10 000	113,3	114,0	113,5	113,8	114,3	+0,4	+0,3	+0,9
01- Produits alimentaires, et boissons non alcoolisées dont :	2 475	121,1	125,2	123,3	124,6	127,6	+2,4	+1,9	+5,4
Céréales non transformées	506	114,3	113,6	111,2	112,3	113,7	+1,2	+0,0	-0,5
Viandes	402	128,4	133,0	130,6	131,3	130,5	-0,6	-1,8	+1,7
Poissons	377	131,0	137,8	130,9	130,7	132,1	+1,1	-4,1	+0,9
Lait-fromages-oeufs	144	122,6	119,3	116,1	116,1	119,3	+2,8	+0,1	-2,7
Huiles et graisses	183	112,7	115,7	116,6	111,1	110,3	-0,6	-4,6	-2,1
Fruits	36	154,5	146,7	159,9	146,9	148,1	+0,8	+1,0	-4,2
Légumes frais	141	126,1	148,0	134,5	155,9	151,1	-3,1	+2,0	+19,8
Tubercules et plantains	147	105,1	114,1	119,9	141,9	167,9	+18,3	+47,2	+59,8
02- Boissons alcoolisées Tabac et stupéfiants	79	104,5	103,6	103,7	103,9	104,6	+0,6	+0,9	+0,1
03- Articles d'habillement et chaussures	1 008	119,5	118,7	116,7	116,4	116,3	-0,1	-2,1	-2,7
04- Logement, eau, gaz, électricité et autres combustibles	1 342	111,8	110,0	110,8	111,0	110,2	-0,8	+0,1	-1,5
05- Meubles, articles de ménage et entretien courant du foyer	410	119,2	118,3	119,2	119,3	116,9	-2,0	-1,2	-1,9
06- Santé	433	101,8	99,7	100,6	100,8	99,7	-1,1	+0,0	-2,0
07- Transports	1 243	103,6	104,0	103,7	103,0	102,8	-0,3	-1,2	-0,9
08- Communication	702	84,1	84,1	84,1	84,1	84,4	+0,3	+0,3	+0,4
09- Loisirs et culture	253	107,4	107,0	106,8	106,8	107,6	+0,7	+0,6	+0,2
10- Enseignement	283	132,5	134,6	134,6	134,6	134,6	+0,0	+0,0	+1,6
11- Restaurants et Hôtels	1 295	120,9	121,2	121,6	121,5	121,7	+0,2	+0,5	+0,7
12- Biens et services divers	477	109,4	109,3	110,1	110,1	110,2	+0,1	+0,8	+0,7

GRAPHIQUES COMPARATIFS DES EVOLUTIONS MENSUELLES DES INDICES CATEGORIELS

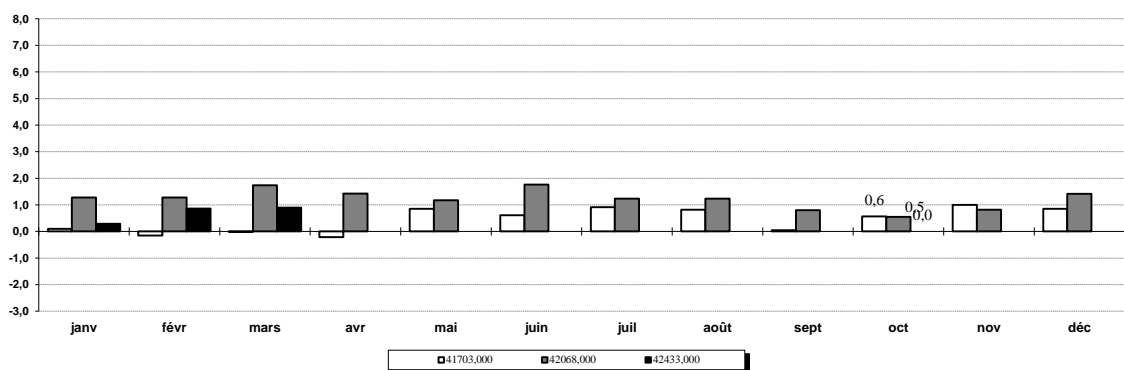
Graphique 1 : Variations mensuelles de l'IHPC sur les trois dernières années (en %)



Graphique 2 : Variations mensuelles en Avril des indices des fonctions (en%)



Graphique 3 : Variations annuelles de l'IHPC sur les trois dernières années (en %)



INDICE HARMONISE DES PRIX A LA CONSOMMATION DES MENAGES

En ce mois de mars 2016, l'indice harmonisé des prix à la consommation (IHPC) connaît une hausse de (+0,4%) par rapport à celui du mois de février 2016. Cette flambée est imputable à la fonction Produits alimentaires et boissons non alcoolisées(+2,4%). Les variations trimestrielles et annuelles de l'indice global du mois de mars 2016 sont respectivement de (+0,3%)et (+0,9).

Logement, eau, gaz, électricité,et autres combustibles:-0,8%

L'indice de cette fonction connaît un fléchissement ce mois-ci. Ce repli est imputable à la baisse des prix au niveau du poste Combustibles liquides (-21,8%). Les variations trimestrielles et annuelles sont respectivement de (+0,1%) et (-1,5%).

Produits alimentaires, et boissons non alcoolisées : +2,4%

L'indice de cette fonction est hausse ce mois de mars 2016. Cette flambée est imputable à la hausse des prix au niveau des postes Agrumes(+16,4%), Tubercules et plantain (+18,3%) et Farines, semoules et gruaux(+39,8%). Les variations trimestrielles et annuelles sont respectivement de (+1,9%) et (+5,4%).

Boissons alcoolisées ,Tabac et stupéfiants: +0,6%

En ce mois de mars 2016, l'indice de cette fonction connaît une hausse. Cette flambée est imputable à l'augmentation des prix au niveau des postes Boissons non alcoolisées artisanales(+4,7%) et Vin et boissons fermentées (+3,6%). Les variations trimestrielles et annuelles sont respectivement de (+0,9%) et (+0,1%).

santé: -1,1%

L'indice de cette fonction connaît un repli en ce mois mars 2016. Cette baisse est imputable à la diminution des prix au niveau du poste Médicaments traditionnels (-12,7%). Les variations trimestrielles et annuelle sont respectivement de (+0,0%) et de (-2,0%).

Quant aux autres fonctions non citées, nous constatons des variations plus ou moins stables autour de leurs indices.

L'inflation en moyenne annuelle se situe à (+1,0%) en ce mois de mars 2016 Le taux d'inflation de la Côte d'Ivoire reste inférieur au seuil communautaire qui est de 3%.

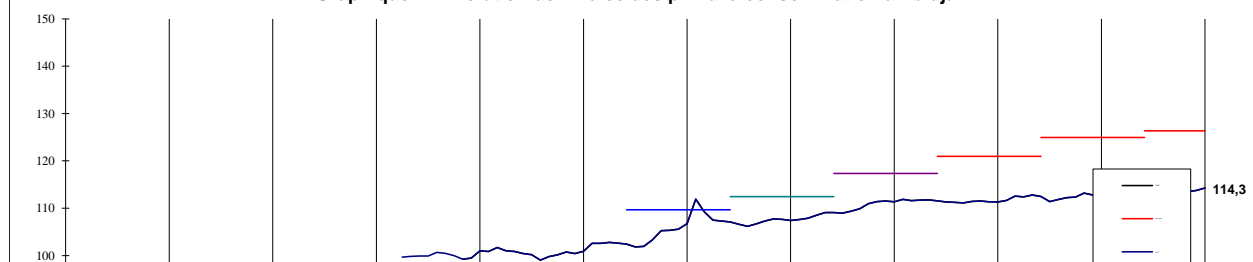
INFLATION EN MOYENNE ANNUELLE

	Mois de :											
	avr-15	mai-15	juin-15	juil-15	août-15	sept-15	oct-15	nov-15	déc-15	janv-16	févr-16	mars-16
Indices moyens	112,5	112,6	112,8	112,9	113,0	113,1	113,2	113,2	113,4	113,4	113,5	113,6
Inflation	1,0	1,0	1,1	1,1	1,2	1,2	1,2	1,2	1,2	1,1	1,1	1,0

NOTE : L'inflation en moyenne annuelle est l'indicateur qui permet de situer l'évolution des prix par rapport au critère de convergence communautaire.

Il s'obtient en rapportant "la moyenne des indices des 12 derniers mois à la moyenne des indices des 12 mois précédents".

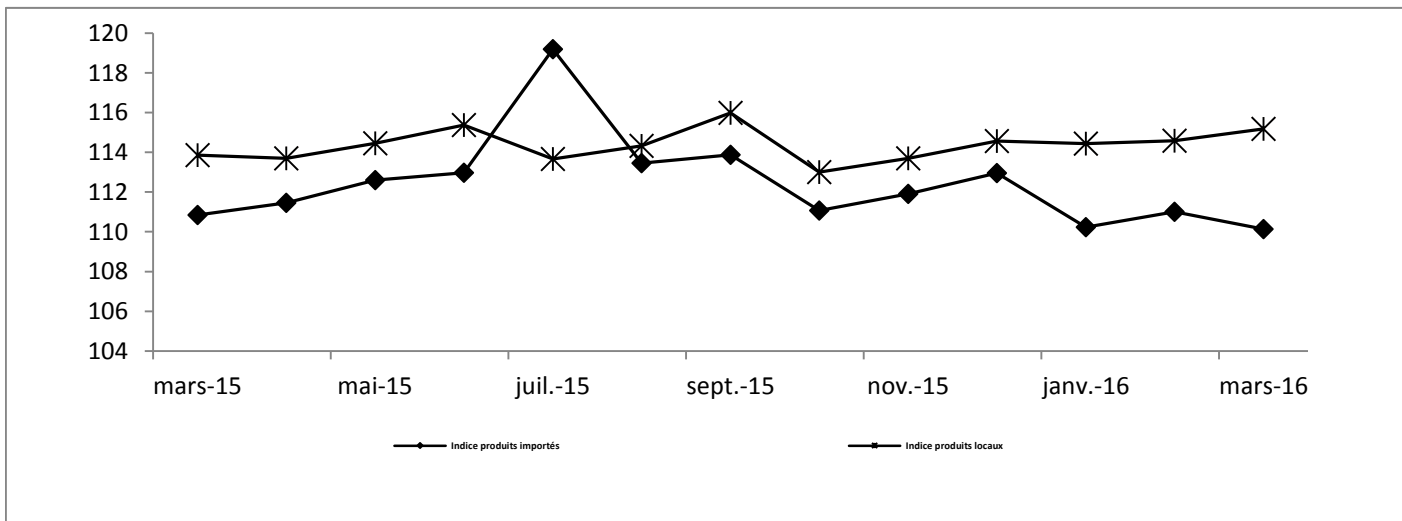
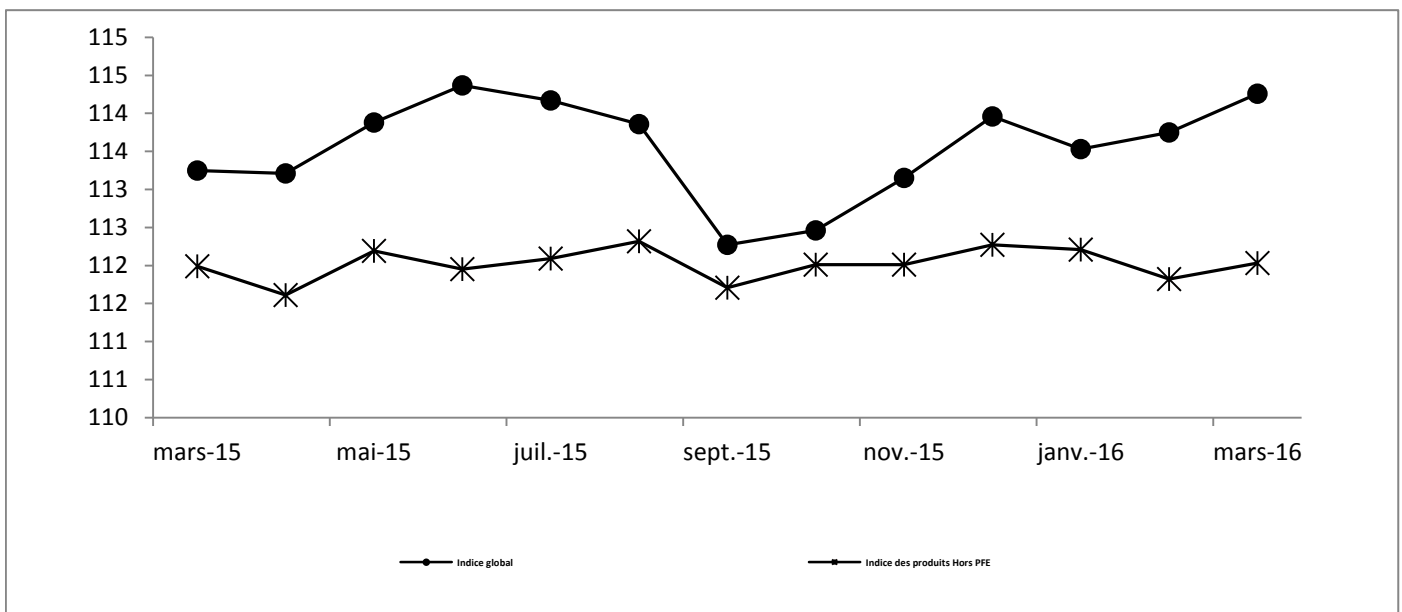
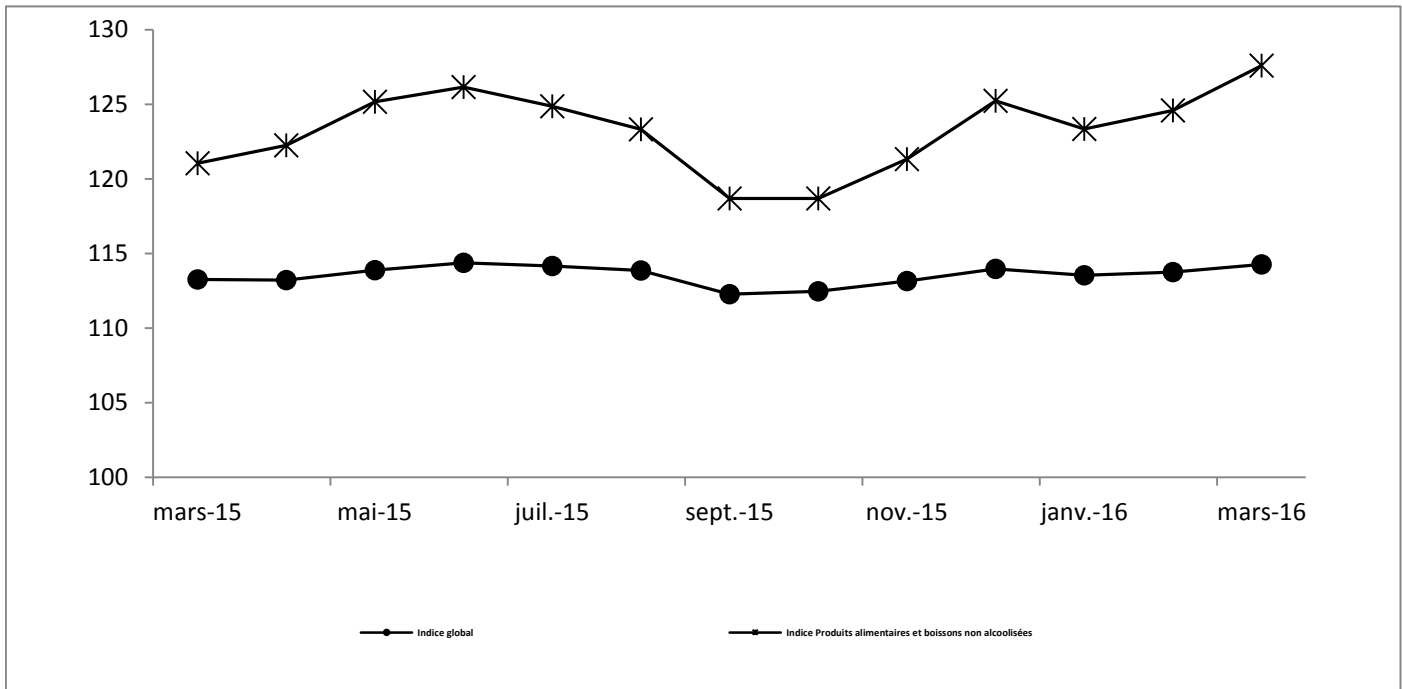
Graphique 4 : Evolution de l'indice des prix à la consommation à Abidjan



GRAPHIQUES COMPARATIFS DES EVOLUTIONS MENSUELLES DES INDICES CATEGORIELS

Codes	Libellé	Pond	mars-15	déc-15	janv-16	févr-16	mars-16	Variation en % sur :		
								1 mois	3 mois	12 mois
01	Produits alimentaires et boissons non alcoolisées	2475,0	121,1	125,2	123,3	124,6	127,6	+2,4	+1,9	+5,4
011	Produits alimentaires	2360,0	121,7	126,1	124,1	125,4	128,6	+2,5	+2,0	+5,7
012	Boissons non alcoolisées	115,0	108,2	107,7	107,5	107,2	107,4	+0,2	-0,2	-0,7
02	Tabac et stupéfiants	79,0	104,5	103,6	103,7	103,9	104,6	+0,6	+0,9	+0,1
021	Boissons alcoolisées	40,0	110,2	109,2	109,5	109,5	111,3	+1,7	+1,9	+1,0
022	Tabacs et stupéfiants	39,0	98,7	97,9	97,8	98,3	97,7	-0,5	-0,2	-0,9
03	Articles d'habillement et chaussures	1008,0	119,5	118,7	116,7	116,4	116,3	-0,1	-2,1	+6,7
031	Articles d'habillement	807,0	118,7	116,8	116,0	115,7	115,6	-0,1	-1,0	-2,6
	Chaussures	201,0	122,8	121,3	119,5	119,0	118,8	-0,2	-2,1	-3,2
Mois mars	Logement, eau, gaz, électricité et autres combustibles	1342,0	111,8	110,0	110,8	111,0	110,2	-0,8	+0,1	-1,5
041	Loyers effectifs	665,0	111,4	111,1	111,0	111,0	111,0		-0,0	-0,4
043	Entretien et réparation des logements	81,0	122,6	119,7	120,8	120,8	120,8	+0,0	+0,9	-1,4
044	Alimentation en eau et services divers lié au logement	161,0	103,3	103,2	103,3	103,3	103,3	+0,0	+0,1	+0,0
045	Electricite, gaz et autres combustibles	435,0	113,6	109,1	111,4	112,0	109,4	-2,3	+0,2	
05	Meubles, articles de ménage et entretien courant du foyer	410,0	119,2	118,3	119,2	119,3	116,9	-2,0	-1,2	-1,9
051	Meubles, articles d'ameublement, tapis et autres revêtements	62,0	123,1	121,2	122,2	122,2	122,2	-0,0	+0,8	-0,7
052	Articles de ménage en textiles	29,0	109,7	109,0	109,6	109,5	109,5	+0,0	+0,4	-0,2
053	Appareils ménagers	37,0	112,4	112,3	112,4	112,4	112,3	-0,1	-0,0	-0,1
054	Verrerie, vaisselle et ustensiles de ménage	31,0	117,0	116,1	113,6	113,6	117,9	+3,8	+1,6	+0,8
055	Outillage et autre matériel pour la maison et le jardin	10,0	111,2	110,1	110,4	110,4	110,4	+0,0	+0,3	-0,8
056	Biens et services liés à l'entretien courant du foyer	241,0	120,9	120,2	121,8	121,9	117,3	-3,7	-2,4	-3,0
06	Santé	433,0	101,8	99,7	100,6	100,8	99,7	-1,1	+0,0	-2,0
061	Produits, appareils et matériels médicaux	238,0	103,3	99,8	101,2	101,7	99,7	-2,0	-0,1	-3,5
062	Services ambulatoires	102,0	100,2	99,5	99,9	99,9	99,9	+0,0	+0,4	-0,3
063	Services hospitaliers	93,0	99,7	99,7	99,7	99,7	99,7	+0,0	+0,0	+0,0
07	Transports	1243,0	103,6	104,0	103,7	103,0	102,8	-0,3	-1,2	-0,9
071	Achat de véhicules	56,0	102,0	101,9	101,9	101,9	101,9	-0,0	-0,0	-0,1
072	Dépenses d'utilisation des véhicules	209,0	99,1	94,1	92,6	92,6	90,4	-2,5	-3,9	-8,8
073	Services de transport	978,0	104,7	106,2	106,2	105,7	105,5	-0,3	-0,7	+0,7
08	Communication	702,0	84,1	84,1	84,1	84,1	84,4	+0,3	+0,3	+0,4
081	Services postaux	23,0	104,2	104,1	103,5	103,5	103,5	+0,0	-0,7	-0,7
082	Matériel de téléphonie et de télécopie	68,0	76,2	76,1	76,1	76,1	76,1	+0,0	+0,0	-0,1
083	Services de téléphonie et de télécopie	611,0	84,2	84,3	84,3	84,2	84,6	+0,4	+0,4	+0,5
09	Loisirs et culture	253,0	107,4	107,0	106,8	106,8	107,6	+0,7	+0,6	+0,2
091	Matériel audiovisuel, photographique et de traitement de l'image et d	66,0	98,3	99,5	99,1	99,1	99,1	+0,0	-0,4	+0,8
093	Autres articles et matériel de loisirs, de jardinage et anim	15,0	99,8	99,8	99,8	99,8	100,0	+0,2	+0,2	+0,2
094	Services récréatifs et culturels	50,0	102,0	101,2	101,1	101,0	101,4	+0,4	+0,2	-0,6
095	Journaux, livres et articles de papeterie	121,0	115,4	114,0	114,0	114,0	115,6	+1,4	+1,4	+0,2
096	Forfaits touristiques	1,0	124,9	153,1	144,9	144,9	124,9	-13,8	-18,4	-0,0
10	Enseignement	283,0	132,5	134,6	134,6	134,6	134,6	+0,0	+0,0	+1,6
101	Enseignement pré-élémentaire et primaire	89,0	112,2	119,0	119,0	119,0	119,0	+0,0	+0,0	+6,0
102	Enseignement secondaire	69,0	104,6	104,8	104,8	104,8	104,8	+0,0	+0,0	+0,2
104	Enseignement supérieur	77,0	191,6	191,2	191,2	191,2	191,2	+0,0	+0,0	-0,2
105	Enseignement post-secondaire non supérieur et Enseignement non défini par niveau	48,0	115,5	115,5	115,7	115,7	115,7	+0,0	+0,2	+0,2
11	Restaurants et Hôtels	1295,0	120,9	121,2	121,6	121,5	121,7	+0,2	+0,5	+0,7
111	Services de restauration	1273,0	120,9	121,2	121,6	121,5	121,7	+0,2	+0,4	+0,7
112	Services d'hébergement	22,0	119,9	119,9	121,6	121,6	121,6	+0,0	+1,4	+1,4
12	Biens et services divers	477,0	109,4	109,3	110,1	110,1	110,2	+0,1	+0,8	+0,7
121	Soins corporels	340,0	107,4	107,6	108,5	108,5	108,6	+0,1	+1,0	+1,2
123	Effets personnels n.c.a	65,0	122,9	121,3	122,0	122,0	122,0	-0,0	+0,5	-0,8
124	Protection sociale et assurance	34,0	100,3	100,3	100,3	100,3	100,3	+0,0	+0,0	+0,0
126	Services financiers	11,0	99,9	99,9	99,9	99,9	99,9	+0,0	+0,0	+0,0
127	Autres services n.c.a	27,0	116,9	117,3	117,4	117,4	117,8	+0,3	+0,4	+0,7

GRAPHIQUES COMPARATIFS DES EVOLUTIONS MENSUELLES DES INDICES CATEGORIELS



INDICES DES NOMENCLATURES SECONDAIRES

Base 100 : année 2008

Nomenclatures secondaires	Pondé- ration	Indices pour les mois de :				Variations depuis :			
		mars 2015	déc 2015	janv 2016	févr 2016	mars 2016	1 mois	3 mois	12 mois
INDICE GENERAL	10 000	113,3	114,0	113,5	113,8	114,3	+0,4%	+0,3%	+0,9%
Indice des Produits Importés	1 588	110,8	113,0	110,2	111,0	110,1	-0,8%	-2,5%	-0,6%
Indice des Produits locaux	8 412	113,9	114,6	114,4	114,6	115,2	+0,5%	+0,5%	+1,2%
Indice de l'Energie	580	109,2	104,1	105,2	105,7	102,9		-1,1%	-5,7%
Produits frais	1 348	123,7	129,3	126,6	129,9	133,8	+3,1%	+3,6%	+8,2%
Indice des Hors PF & E	8 072	112,0	112,3	112,2	111,8	112,0	+0,2%	-0,2%	+0,0%
Indice des Produits Primaires	2 098	124,5	128,3	126,8	129,1	133,1	+3,1%	+3,7%	+6,9%
Indice des Produits Secondaires	2 895	113,6	113,1	112,7	112,0	111,5	-0,4%	-1,4%	-1,9%
Indice des produits tertiaires	5 007	108,6	108,7	108,9	108,7	108,4	-0,3%	-0,3%	-0,2%
Indice des Biens durables	157	106,6	106,8	106,3	106,3	106,3	-0,0%	-0,5%	-0,3%
Indice des Biens semi-durables	3 478	116,0	114,8	113,4	113,2	113,3	+0,1%	-1,3%	-2,4%
Indice des Biens non durables	1 358	117,3	119,0	118,2	118,8	120,5	+1,4%	+1,3%	+2,7%
Indice des Services *	5 007	109,9	110,3	110,6	110,5	110,2	-0,2%	-0,1%	+0,3%

* services = tertiaires

PRIX MOYENS DE QUELQUES PRODUITS ESSENTIELS A ABIDJAN

Unité: f. CFA/kg

PRODUIT	mars 2015	décembre 2015	janvier 2016	février 2016	mars 2016
Riz local en vrac	504	477	473	495	490
Riz importé populaire en vrac	366	369	359	361	370
Viande de boeuf	2 324	2 424	2 375	2 378	2 385
Poissons frais Appolo	1 644	1 782	1 523	1 631	1 581
Poisson fumé hareng	1 551	1 537	1 503	1 566	1 476
Orange locale	308	275	285	270	339
Banane douce	285	289	282	276	305
Gombos frais	1 074	735	892	1 348	935
Tomates cerises	1 100	620	720	867	442
Aubergines locales	412	256	533	580	593
Oignon	500	603	659	624	376
Manioc frais	185	196	253	281	288
Banane plantain	238	211	244	378	464
Igname	442	418	482	488	612
Attiéké	369	388	487	481	663
Piment frais	1 809	1 170	2 187	1 937	1 542
Charbon de bois	148	132	135	133	127

#####

INSTITUT NATIONAL DE LA STATISTIQUE

Direction Générale : BP V55 ABIDJAN; Tél : (225) 20 21 05 38; Fax : (225) 20 21 63 27; E-mail : statistique@aviso.ci

Directeur de la publication : **Dr N'GORAN Kouassi**

Rédacteur en chef : **GOH Yoro Ernest**

Rédacteur : **LOH Zotahon Basile**

et tout le personnel du Service Prix

S'adresser au Service Commercial : Cité Administrative, Tour C, 1er étage, porte 26, tél : (225) 20 21 42 08 pour se procurer les publications de l'INS et toute prise d'abonnement.